

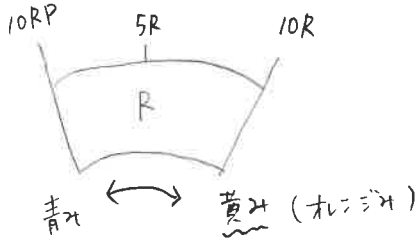
• 広告には明示された有料形態

• 国内最初のネオン (銀座)

↓
ソニービル壁面のビデオサイン (銀座数寄屋橋)

↓
第2次オイルショックでネオンの深夜消灯

↓
LEDフルカラーディスプレイ



DEC (物件別の1日の有効通行率)
= 効果指標の日標準

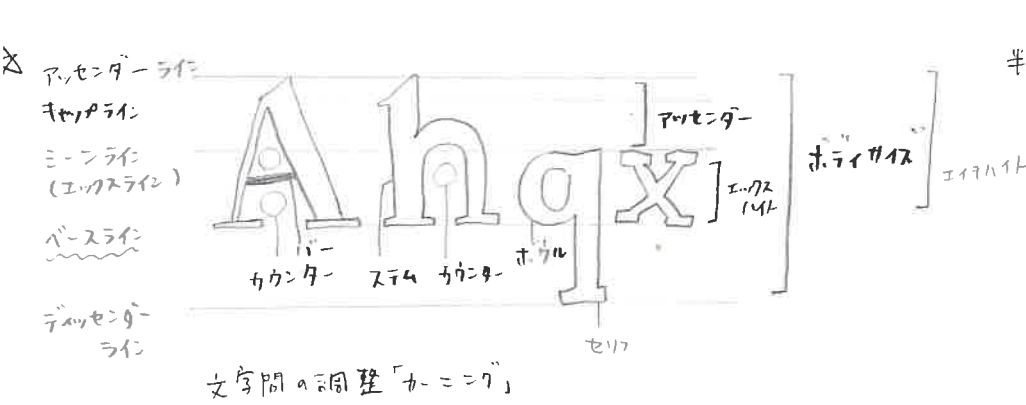
QRコード: 従来のバーコードの83倍もの情報量
インターネット... 不特定多数から特定の個人へ

★ カテゴリカルカラー 10種類

(赤、オレンジ、黄、黄緑、緑、水色、青、紫、ピンク、白)

フルカラー = 3種類以上同時に使われた多色配色

★ 色覚障害 男 5~8% 女 0.5% → JISの 安全色彩
(赤と緑)



判別性 文字高に對しに平均5~10%
曲線で曲まった部分は開く
アッセンダーとディセッサーの幅は小さく
エクスハイットとスズク

文字間の調整「カニング」

• 水引のねん (X長のねん)

• 親近性の原理... 太陽光が降りたとき自然界の色空間で見てきた配色の均

共通要素の... 色相ほど類似性の要素が多いほどは調和する

秩序性の... 表色系の色空間において、幾何学的な位置の関係にあるものは調和する

明瞭性の... 使用されている色の差にありたいほど大きく、適度な変化を求めている

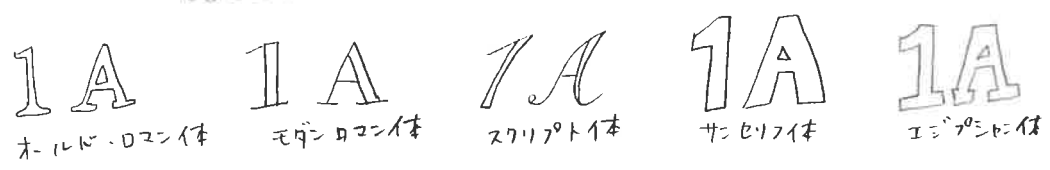
• 酸性雨に弱い石材は大理石

歩行速度が 0.3秒, 15文字 / 走行速度 40km/h で 歩行 80m のとき 20cm 以上の文字, 2~3度 (範囲)

1.5M で 1cm (60cm = 4mm, 15M = 4cm) • 交通標識の2倍を目安に

歩行者の水平視覚角 20度。2階以下, 広告物で積極的に3階以上 街並を大切に
視角 1.0 = 視角 1分 (1度の60分の1) の間隔で見分けられる

子ども, 車いすの人 視力が
見えない人の高さ 135cm
(眼高)



屋外広告物の景観シミュレーション 大きさ, 掲出位置, 色彩 (×素材, フォント, 文字数)

30シート・ポスターボードの寸法
フレーム ... 幅 22フィート 8インチ × 高さ 10フィート 5インチ
ポスター ... 横 21フィート 7インチ × 高さ 9フィート 7インチ
8シートポスターボード ... 縦 5フィート 横 11フィート, フレーム 幅 12フィート, 高さ 6フィート

「インバーバルコミュニケーション」 言語によらず伝わるもの (絵, 音, 色)
「バーバルコミュニケーション」 言葉を媒体として伝達するもの

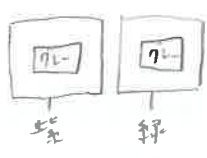
演色性 (Ra) ... 自然光に照らされている場合の色再現の程度 (80以上はよい) max 100
光度 (cd カンデラ) ... ある光源から放射される一定方向への立体的な角度の範囲内の光の量を示す指標
輝度 (cd/m² カンデラ/m²) ... 光源の明るさの程度
照度 (Lx ルクス) ... 照明によって照らされている場所の明るさ
色温度 (K ケルビン) ... 3300K — 正午の太陽光 (5300K) — 晴天空 (12000K)
色温度 (G 色温度) ... 719 = 28.2℃

(輝度, カンデラ) (色温度ケルビン)
期間限定の色分け
Google で検索
照度 (ルクス) 719 (GL)

OOH (out of home) ... 住居の外で消費者に向けて掲出される広告物 (屋外広告物, 交通広告, 施設, 店舗, 店内広告)

- 水銀灯
 - HIDランプ ... (大型看板)
 - XMRハイブリッドランプ ... 水銀灯, 放電効率と演色性の改善のため, ハロゲン化物を封入したもの
 - 蛍光灯 ... 水銀蒸気中の放電
 - 自熱電球 ... エジソン, 44% 炭化されたフラックス ← 改良ハロゲンランプ
 - 火 ... 照明のほじり
 - 青色LED ... 窒化ガリウム (GaN) をベースとした発光ダイオード
 - ナトリウムランプ ... トーネル
- 照明 ... 直射式, 反射式, 透射式
上部 ... 74%, 下部 ... 光の9%に注ぎ
均一に光を放射できるように
- サイン配置図 ... サインの取り付け位置を記入した平面図や立面図
意匠図 ... 器具の形状, 大きさ, 仕様等を明示した立面図
構造図 ... 基礎部や取り付け方法を明示した図面のこと
表示画面図 ... 書体や色指定, 加工方法を明示した図面

同時対比、近隣に置かれた色を同時に見ると互いに影響して見える



← 中央の長方形(7L)の背景色を補色で帯びてきた
× 指星色

中心視、周辺視 ... 日常生活で協調することによって視覚のバランスが維持される
明暗、位置、露出度。中心視より視力が大きい(物体)
色、テクスチャー (全体)

イラストレーションの語源 ... イルミネーション (光), ものごとを明るく照らす
特徴 ... 説明を容易にするための省略や強調 (→ 形の正確さ)

p/61, P101

清掃方法

- 木材 ... 水拭き作業が主。濡れがひどい時は中性洗剤で洗ったもの(お酢)で拭く
- ガラス板 ... 水洗い。市販のガラス磨き。印刷を絶つたものは水拭きのみ
- 金属 ... 傷がつかないように。トワールが施されている場合は、拭き取りの113200ワックス(少量)で効果を持続させる
- アクリル板 ... 清掃後に帯電防止剤を塗って柔軟性を軽くする

ブランドアイデンティティ ... CIのフレキシブルな展開に対応 (ゆるやかな高橋(はた))
アプリケーションデザイン ... CI計画においてのサイン、パッケージ、ステーション、制服など

サインシステム

- ランダムアクセス型 ... 空間系サインが主体。自治の位置が中心。目的地までルートを決める(公園やショッピングセンター、ある程度固めた環境)
- リニアアクセス型 ... 方向系サイン。矢印に従って効率よく移動 (空港、病院、高速道路など)
- ヒエラルキー型 ... ランダムアクセス型の中間。多様なサインが秩序立てて配置 (出入りの明確なイベント会場、団地、駅など)

バリエーションを利用したマルチ広告 ... フランスで始まった。PFI (ポイント・ファイブ・イン・アライ) 方式のデジタルモデルで統一されている

一般的にバランスのより比は3:7 (大きな文字で、その次の大文字の大きさの比率 3:2)

- 機能性 ... 文字の読みやすさ、理解しやすさ、使いやすさ、おもしろさ
- 審美性 ... 造形的な魅力
- 経済性 ... 材質、構造、印刷方法などで最適な選択を組み合わせ、コスト削減 (最適な技術、材料) × D-22112
- 環境性 ... 製作 ~ 廃棄までの環境負荷軽減
- 見易性 ... 背景や異物との同和を避ける

1911年
タイポグラフィ
カリグラフィ